



Mobile Media Solutions

PMD-B200P Yazılımı Update etme klavuzu Versiyon 2.0



ALPINE ELECTRONICS GmbH

Wilhelm-Wagenfeld-Straße 1-3,
80807 München, Germany
Phone 089-32 42 640

ALPINE ELECTRONICS OF U.K., LTD.

Alpine House
Fletchamstead Highway, Coventry CV4 9TW, U.K.
Phone 0870-33 33 763

ALPINE ELECTRONICS FRANCE S.A.R.L.

(RCS PONTOISE B 338 101 280)
98, Rue de la Belle Etoile, Z.I. Paris Nord II,
B.P 50016, 95945 Roissy Charles De Gaulle
Cedex, France
Phone 01-48638989

ALPINE ITALIA S.p.A.

Viale C. Colombo 8, 20090 Trezzano
Sul Naviglio (MI), Italy
Phone 02-484781

ALPINE ELECTRONICS DE ESPAÑA, S.A.

Portal de Gamarra 36, Pabellón, Pabellón, 32
01013 Vitoria (Alava)-APDO 133, Spain
Phone 945-283588

Başlangıç

Bu Klavuz PMD-B200P yazılımının nasıl Update edileceğini açıklar.

Gerekli olan şartlar

- Yüksek hızlı internet bağlantısı
- PC ve SD Kart okuyucu veya SD Kart yuvası
- SD Kard (en az 128 MB)

Not: SDHC Kartları desteklenmezler

Yazılımı iyileştirme

Navigasyon

- Arama esnasında Navigasyondan Bluetooth a geçtiği durumda sistemin ses kapasitesinin iyileşmesi

Bluetooth

- Geliştirilmiş telefon rehberi indirme (TELEFON+ SIM),sadece telefonun içindekileri indirebilme özelliği olsa dahi,
- Geliştirilmiş VCard çözme hızı: OPP kanalı ile çok girişler yapıldığında
- Arama esnasında Bluetooth sesini yükseltme
- Arama kapandığında sistem sesini onarma
- İyileşmiş ses kalitesi
- Blackberry telefonlarda telefon defteri yüklemeye virüs yok etme

GPS alımı

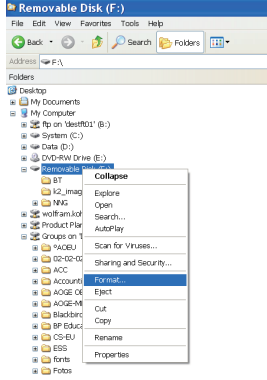
- Virüs temizleme GPS alımında güç kaybını önleme

Uzaktan kumanda kullanımı

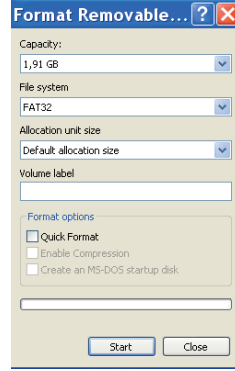
- Uzaktan kumanda farklı açılardan çalışmadığı durumlarda virüs temizleme

SD Kartı formatlayınız

- 1 • Sağ tuşu klikleyiniz “Removable Disc” [SD] seçiniz
• “Format...” seçeneğini seçiniz



- 2 • “Quick Format” disable olmalıdır
• “Start” düğmesine basınız
• “Format Complete” yazısı gelince
“OK” tuşuna basınız

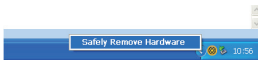


Update içeriği

- 1 • “SDCardImage.zip” dosyasını PC nize indirin
• Zip dosyasını açınız ve içindekileri Formatladığınız SD kart içine kopyalayınız.
• SD Kart aşağıdaki dosyaları içermelidir :

Name	Size	Type
BT		File Folder
K2_IMAGE		File Folder
NNG		File Folder
ChkSum_PC.exe	480 KB	Application
NaviUpdate.exe	3,035 KB	Application
update.log	1 KB	Text Document

- 2 • SD Kartın PC' nizden çıkarınız



- 3 • SD Kart (Yazılım Koruma) kilidi

PMD-B200P Version 2.0 update ediniz

- 1 • PMD-B200P Version 2.0 güç kaynağına bağlayınız.
• PMD-B200P Version 2.0 reset ediniz

- 2 • SD Kartı yerleştiriniz
• “Volume Kıasma” ve “Power” düğmelerine paralel olarak basarak “Update Mode” giriniz.

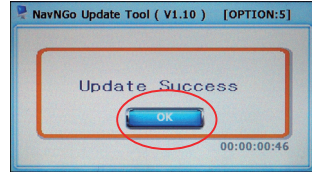
Ses kısma düğmesi



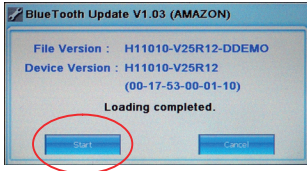
Cihazı açma düğmesi



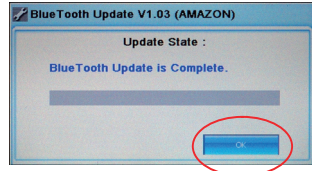
- 3 • “OK” düğmesine basarak ekranda “Update Success” içeriğini görünüz



- 4 • Ekrandaki “Start” düğmesine basarak



- 5 • Update tamamlandığında “OK” düğmesine basarak işlemi tamamlayınız – Unite kapanacaktır.



Son Adım

- PMD-B200P Version 2.0 resetleyiniz
- SD Cardı çıkarınız
- Cihazı açınız ekran gelecektir.
- “Disable Menu” Menüüne basarak Maintenance Menu sünü deaktive ediniz. Ekran “Disable Menu” den “Enable Menu” ye geçecektir.
- “iGO” tuşuna basarak cihazı çalıştırın

