



Mobile Media Solutions

NVE-M300P Version 2010/03/18

NVE-M300P Yazılım Güncelleme Kılavuzu



ALPINE ELECTRONICS GmbH
Wilhelm-Wagenfeld-Straße 1-3,
80807 München, Germany
Phone 089-32 42 640

ALPINE ELECTRONICS OF U.K., LTD.
Alpine House
Fletchamstead Highway, Coventry CV4 9TW, U.K.
Phone 0870-33 33 763

ALPINE ELECTRONICS FRANCE S.A.R.L.
(RCS PONTOISE B 338 101 280)
98, Rue de la Belle Etoile, Z.I. Paris Nord II,
B.P 50016, 95945 Roissy Charles De Gaulle
Cedex, France
Phone 01-48638989

ALPINE ITALIA S.p.A.
Viale C. Colombo 8, 20090 Trezzano
Sul Naviglio (MI), Italy
Phone 02-484781

ALPINE ELECTRONICS DE ESPAÑA, S.A.
Portal de Gamarra 36, Pabellón, Pabellón, 32
01013 Vitoria (Alava)-APDO 133, Spain
Phone 945-283588

Giriş

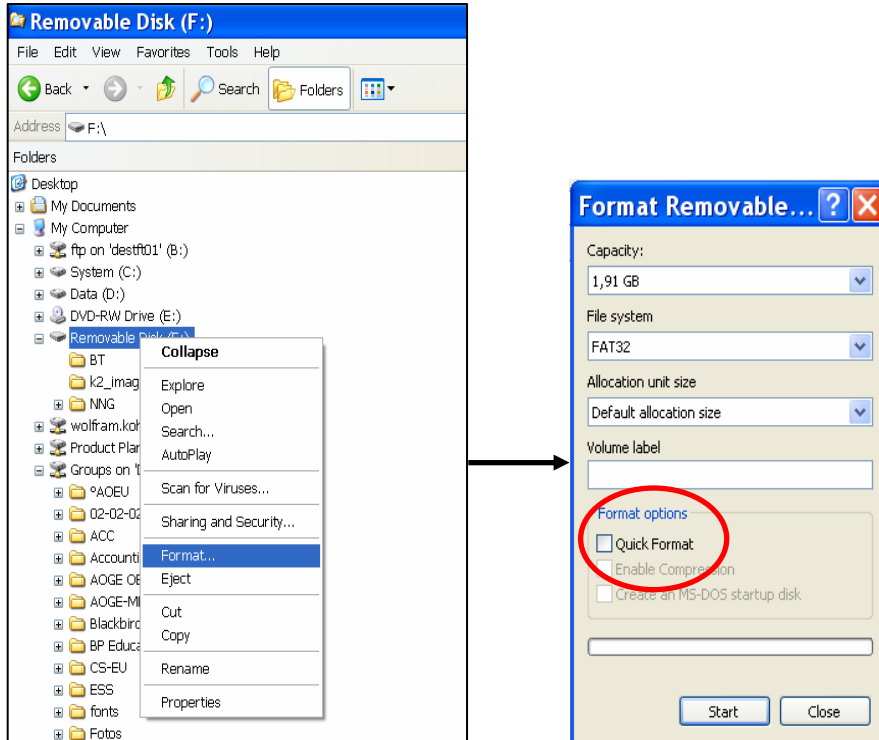
Bu kılavuz NVE-M300P yazılım güncelleme prosedürünü içerir.

Gerekenler

- ▶ Yüksek hızda internet bağlantısı
- ▶ USB stick (minimum 64 MB)

USB Stick'i hazırlayın- USB Stick'i formatlayın

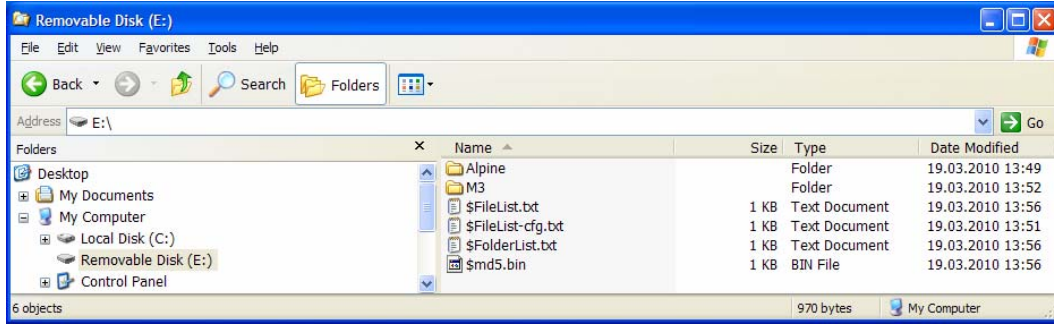
- ▶ USB stick'i PC'ye takın ve bağlantıyı yapın.
- ▶ "Removable Disc"e sağ tıklayın. Sürücü adı sizin PC'nizde farklı olabilir. "Format"ı tıklayın.
- ▶ "Quick Format"ı etkisiz hale getirin ve "Start"ı tıklayın.



- ▶ Formatlama tamamlandığında "OK"e tıklayın.

USB stick'i hazırlayın – Güncelleme görüntüsü hazırlayın

- ▶ “FU_NVE-M300P_xxxxxxx.zip” dosyasını PC'nize indirin.
- ▶ Zip dosyasını hazırlanmış USB stick'e çıkarın.
- ▶ USB stick aşağıdaki gibi dsya ve klasör içeriğine sahip olmalıdır:



- ▶ PC'nizde “Safely Remove Hardware” seçerek USB stick'i çıkarın.

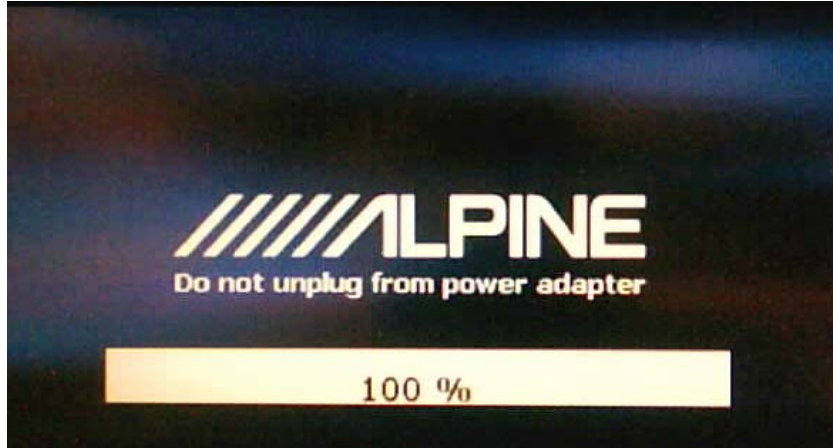


NVE-M300P Güncelleme

- ▶ Navigasyon sistemini (NVE-M300P ile Monitör) kurup açın.
- ▶ USB stick'i navigasyon sistemine bağlayın. Lütfen NVE-M300P ile birlikte verilen USB kablosunu kullanın.
- ▶ Birkaç saniye sonra sistem otomatik olarak yeniden yüklenecektir.



- ▶ Yeniden yükleme sonrasında güncelleme başlayacaktır.
- ▶ Süreç çubuğu %100'e gelene kadar lütfen bekleyin.



- ▶ USB stick bağlantısını kesin.
- ▶ Bir dakika sonra sistem yeniden yüklenecektir.

RUE-M300 İlk Kullanıma Hazırlama

- ▶ USB IR Alıcısı RUE-M300'yu size NVE-M300P ile birlikte verilen USB kablo aracılığıyla NVE-M300P'ya bağlayın. Standard USB uzatma kabloları uzunluk yeterli olmaması halinde kullanışlı olabilir.
- ▶ RUE-M300'yu aktive etmek için, uzaktan kumandada TMC tuşu hariç herhangi bir tuşa basın. RUE-M300 başlatıldıktan sonra Uzaktan Kumanda kullanıma hazır hale gelir.

Güncelleme Sürecini Doğrulamak

- ▶ Güncelleme sürecini doğrulamak için "Main Menu - Settings – About" sırasıyla "Ana mönü-Ayarlar-Hakkında" seçin.
- ▶ Versiyon numarası ile piyasa çıkış tarihini kontrol edin.



- ▶ USB stick'deki "Update.log.txt" dosyası güncelleme sürecine dair (success / failure) (başarılı-başarısız) detayları gösterir.